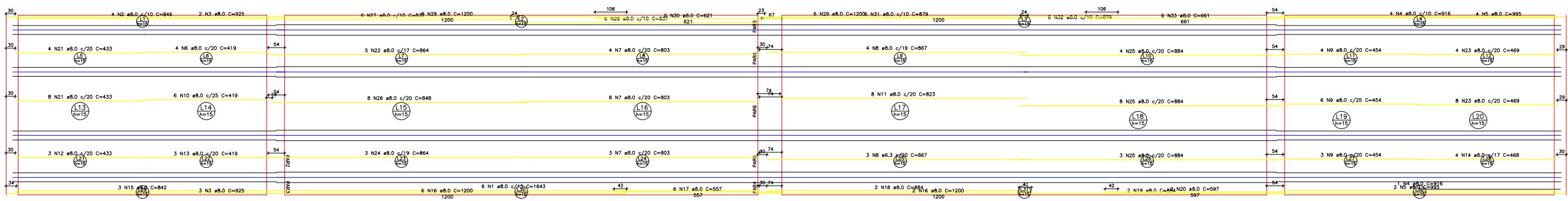
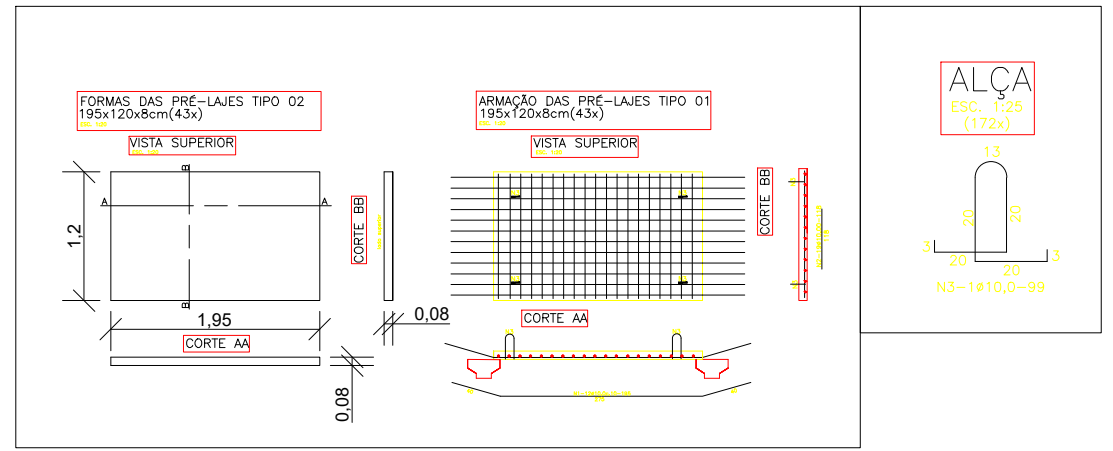
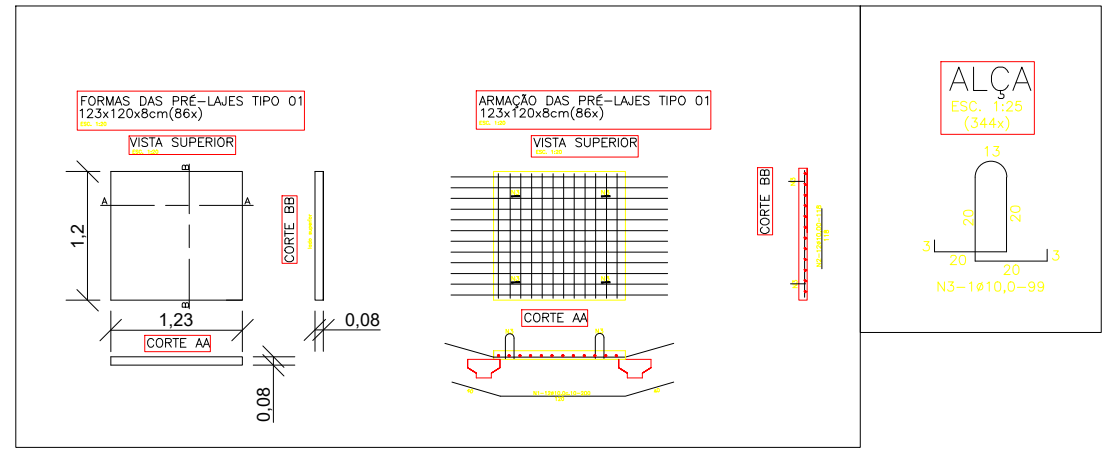


Armação positiva das lajes do pavimento Supraestrutura (Eixo Y) – Armada sobre a pré-laje
escala 1:50



Armação positiva das lajes do pavimento Supraestrutura (Eixo X) – acima das pré-lajes
escala 1:50



Pré-Lajes
s/esc

INFRAESTRUTURA	
Proprietário: MUNICÍPIO DE VIADUTOS/RS	Responsável Técnico: João Manoel Balestrin Engenheiro Civil - CREA SC143.935-8
Obra/Endereço: REVITALIZAÇÃO DE PONTE EM ESTRUTURA DE CONCRETO ARMADO E AÇO Linha Passarini, zona rural - Viadutos - RS	
Conteúdo: Planta Baixa e Detalhes	Data 04 19/12/2025 05
Contato: (51) 9 9974-3643 - Email: joao.balestrin@hotmail.com - balestrinemprendimentos@gmail.com Endereço: Rua Rui Barbosa, 25, Sala 01, Centro, Palmitinho/RS	