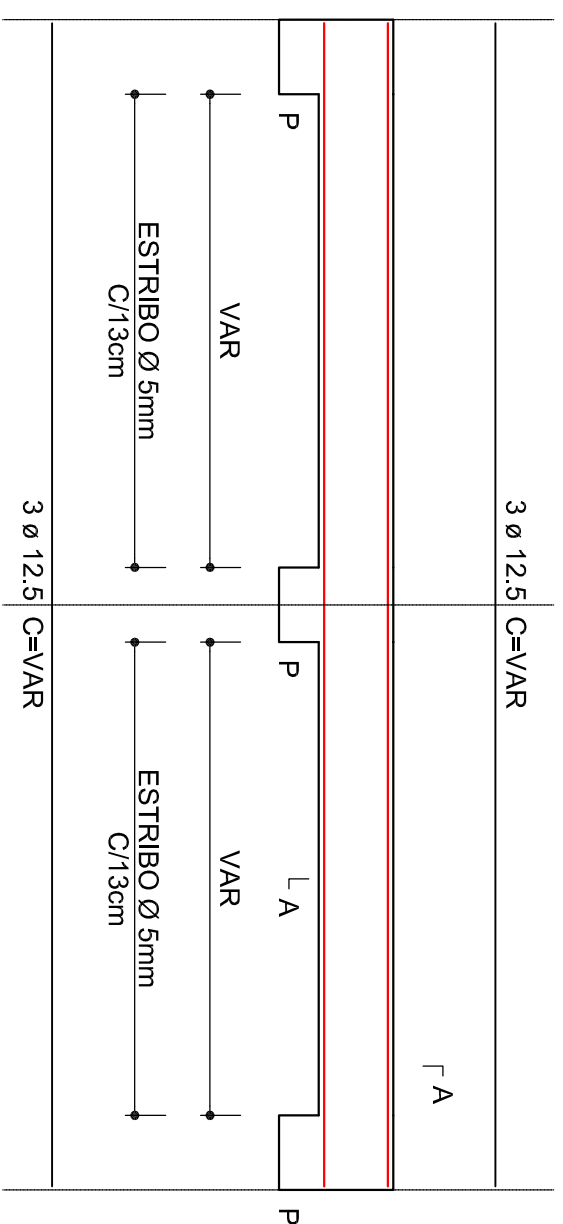
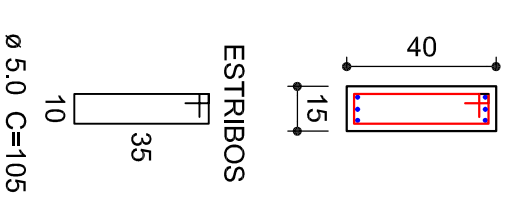


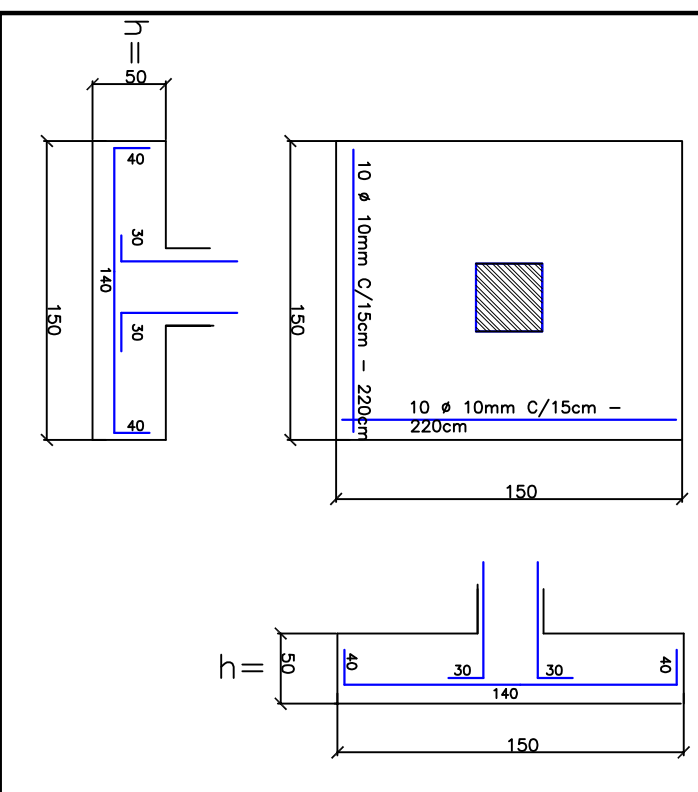
Vigas Baldrame



SEÇÃO A-A
ESC 1:25

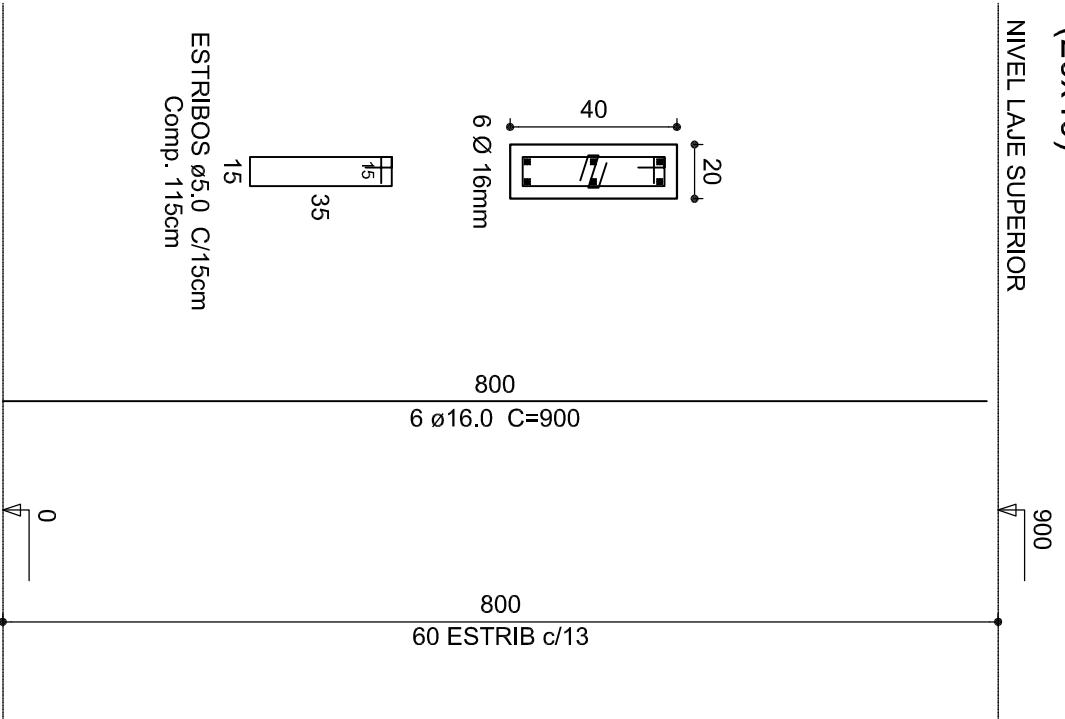


TODAS AS SAPATIAS SERÃO
(150x150/h=50)cm



PILARES
(20x40)

NÍVEL LAJE SUPERIOR



ESTRIBOS Ø5.0 C/15cm
Comp. 115cm

PREFEITURA MUNICIPAL DE VIADUTOS
AMPLIAÇÃO DA ESCOLA MUNICIPAL DE EDUCAÇÃO INFANTIL
PROJETO ESTRUTURAL - DETALHES-01

LOCAL: LOTE URBANO Nº10, QUADRA Nº19, RUA RUY BARBOSA - VIADUTOS - RS

PROPRIETÁRIO : PREFEITURA MUNICIPAL DE VIADUTOS
PREFEITO MUNICIPAL CLAITON DOS SANTOS BRUM

PRANCHA
09

DATA

JAN/2019

ÁREA
170,95m²

RESPONSÁVEL TÉCNICO :
ENGE. CIVIL CRISTIANO ZORDAN CHIOCHETTA - CREA 120006